



一つ一つ丁寧に積み上げられたレンガ積みの重厚な外観



緑と空に映える白と黒のレンガ



透かし積みのバルコニー



趣のあるエントランス



光を取り込む透かし積みレンガ

伊藤忠グループの住宅メーカー | 注文住宅 | リフォーム
ITOCHU GROUP ITOHPIA HOME create comfortable space

IB アイビーハウス
HOUSE
 ITOHPIA HOME
 BRICKWORK HOUSE
 レンガ積みの家

街なかモデルハウス
 IN
 永福町

**スマートフォンやタブレット、音声で、
 エアコンや照明などいろいろな機器を
 自由にコントロールできるIoT住宅です。**

お使いのスマートフォンやタブレットなどの通信機器で、外出先からエアコンのON/OFFやお風呂のお湯はりなどの操作が可能。留守中のインターホンの画像もチェックできます。さらに、スマートスピーカーを使って音声による操作も可能で、簡単に機器とつながる、より便利で安全な暮らしを叶えるIoT住宅です。



外出先から
操作

音声で
操作

- 玄関施錠の施開鍵
- インターホンの画像確認
- お風呂のお湯はり
- 照明のON/OFF
- エアコンのON/OFF
- 床暖房のON/OFF



現地案内図

■マップアプリご利用の際は、「東京都杉並区永福3丁目2-14」とご入力ください。
 ■現地に駐車場はございません。公共交通機関にてご来場ください。

本社ショールーム



STUDIO 2110

ITOHPiA HOME SHOW ROOM

日本橋駅直結！
 営業時間 / 10:00~18:00
 ※月~土曜日: B5・A6出口 / 日曜日: A6出口のみ利用可能

〒103-0027
 東京都中央区日本橋2丁目1番10号 柳屋ビルB2F
 TEL 03-5204-0713 FAX 03-5204-0735



伊藤忠グループの住宅メーカー | 注文住宅 | リフォーム

イトーピアホーム株式会社

〒103-0027 東京都中央区日本橋2丁目1番10号
 柳屋ビル B2階(受付・ショールーム)・柳屋ビル4階(オフィス)
 建設業 国土交通大臣許可(特-28)第26556号 宅建業 東京都知事(2)第92705号
 一級建築士事務所 一級 東京都知事 第41473号 一般社団法人全国住宅産業協会
 一般社団法人日本ツーバイフォー建築協会

お問い合わせは、こちら
 携帯・自動車電話、PHSからも
 ご利用いただけます。
0120-734-735

イトーピアホーム <http://www.itohpiahome.co.jp/>

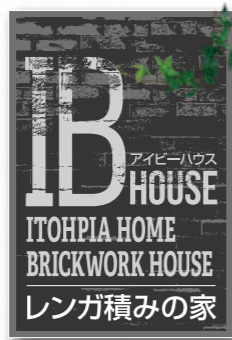


黒と白の、新たな調和。モダンとナチュラルの、新たな融合。

Harmonize

黒と白、Wトーンのモダンな 外観デザイン。

黒と白のスペイン産のレンガを上下に積み分けた
モノトーンのモダンな外観デザイン。
エントランスとバルコニーの一部に透かし積みを取り入れ、
光と風を誘いながら、
視線を遮ることでプライバシーにも配慮。
これからの都市邸宅の指針となる、
豊かな表情を備えている。



街なかモデルハウス
IN
永福町



東側立面図



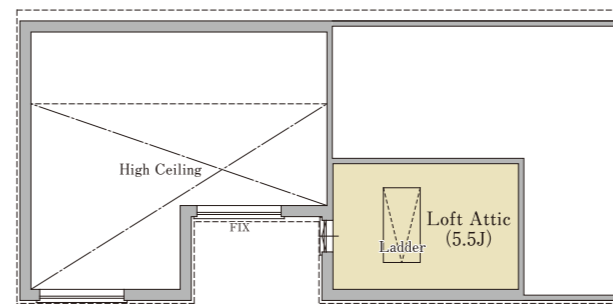
温かみのある空間に仕立てる ナチュラルな素材。

レンガ貼りの壁面、錆調の扉面材など、
モダンな素材を採用しながら、
LDの壁・天井、フローリングには
天然木のナチュラルな素材を使用。
2つのテイストを大切にすることで、
新たな融合が生まれ、
心地良く温かな空間に仕立てられている。

3LDK

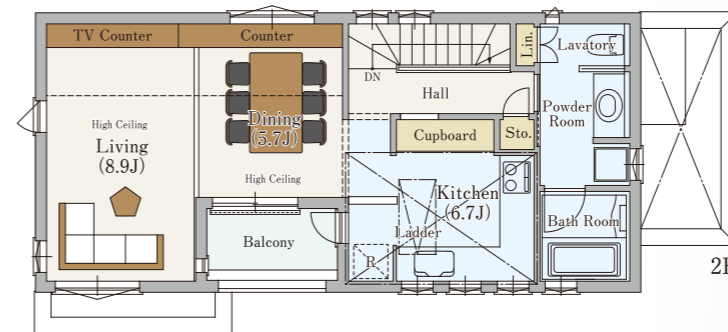
DEN・ロフト・ビルトインガレージ

- 敷地面積 / 96.09㎡ (約29.06坪)
- 延床面積 / 107.66㎡ (約32.56坪)
- 住宅部分: 92.90㎡ (約28.10坪)
- 車庫部分: 14.76㎡ (約4.46坪)



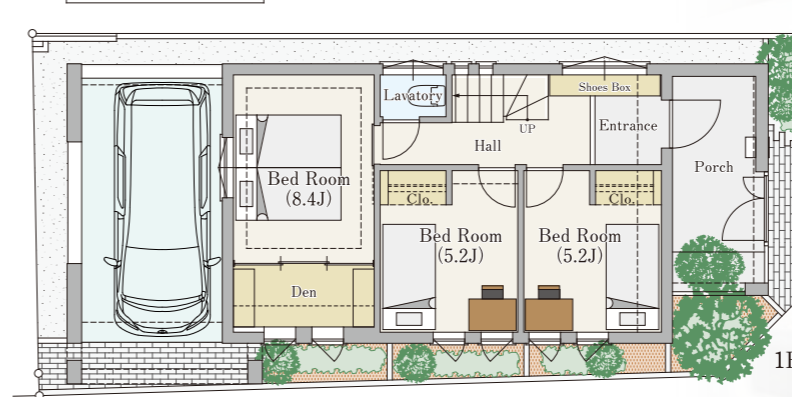
Loft
Attic

プラスαの収納空間ロフトアティックを用意。
アウトドアグッズや季節用品などの収納に便利。
さらに、キッチンと繋がっていることから、
パントリーとしても利用できる。



2F

白いレンガの内装と木製の勾配天井が
大らかな開放感を創り出すリビング&ダイニング。
その広々とした空間と水回り空間を
透かし積みのレンガで柔らかく遮り、
賢いミセスにうれしい、
効率の良い家事動線を実現している。



1F

3つのベッドルームをレイアウトしたプライベートフロア。
美しい木目のフローリングや
プライバシーに配慮したデザイン窓などにより、
落ち着きのある上質な空間に。
主寝室のDENは、半透明の引き戸で仕切られた、
書斎やワードローブとして利用できる、
多目的空間となっている。