

明るく、開放的な室内空間。 ナチュラルモダンの住まい。

限られた敷地の中で、いかに心地良い住まいを創るか？
お客様の様々なニーズにお応えするイトーピアホームのプランニング力を、この度千葉県船橋市に完成した等身大の展示場「街なかモデルハウス」で体感することができます。

CONCEPT

01

ナチュラル&モダンの 外観デザイン

シンプルでモダンなファサードを形成しつつ、周りの景観にマッチした外観デザイン。塗壁調の外壁とポータータイルのコントラストが優しさと上質さを演出しています。

02

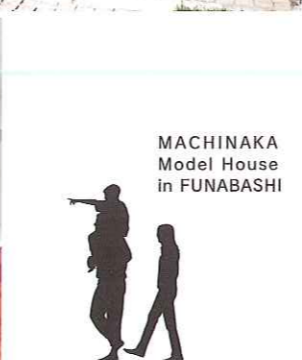
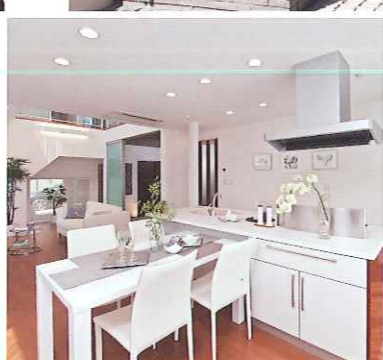
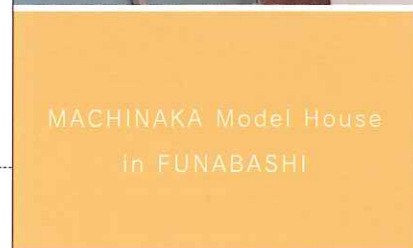
縦への空間創造

リビング上部に設置された吹抜けにより、室内の広がりや自然光が降り注ぐ明るく心地良い憩いのLDKを実現。室内に居ても、明るさとゆとりが体感できる空間です。

03

家族の調和

キッチンで家事をしながら、リビングで過ごすご家族を見渡せるように、1階はワンルーム発想のプランニング。また、2階へつづく吹抜けによりお互いの気配を感じやすく、家族間のコミュニケーションがより豊かになる空間です。



MACHINAKA Model House in FUNABASHI

4LDK

+スカイバルコニー
+ファミリールーム

- 敷地面積/132.24㎡(40.00坪)
- 延床面積/146.03㎡(44.17坪)
- ペントハウス/3.31㎡(1坪)
- 2F/65.51㎡(19.81坪)
- 1F/77.21㎡(23.35坪)
(車庫面積含む)

House DATA



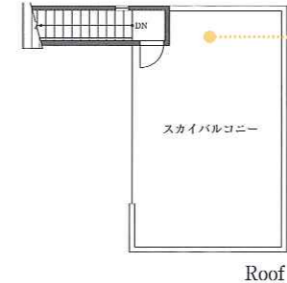
Family room
吹抜け前のファミリールームは多目的空間。お子様やご家族みんなのスタディコーナーとしても最適です。



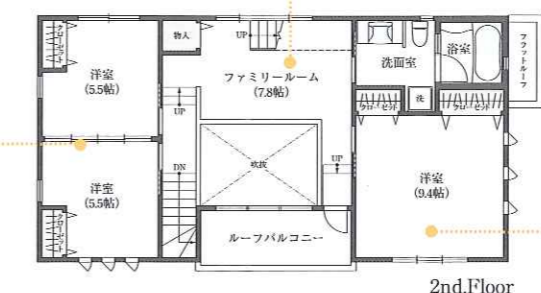
Kids room
間仕切りを引戸にし可変性を持たせることで、お子様の成長に応じた室内レイアウトへ容易に変更することが可能です。



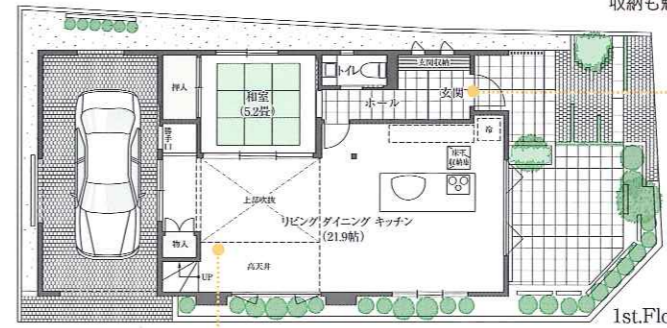
Living Dining Kitchen
アイランド型の対面式カウンターキッチンを設置したLDKは、21.9帖の大空間。南面ワイドスパン、3面採光及び吹抜けにより、住宅内まで自然光が差し込み、明るく開放的な空間を実現しています。



Sky Balcony
屋上スカイバルコニーは、楽しみ方がいっぱい。テーブルとイスを置いて屋外パーティーを催したり、趣味のガーデニングスペースにしたり、様々な用途に活用することができます。



Master Bedroom
南面角部屋、主寝室に最適な洋室は明るく開放的な空間。大容量の収納も魅力的です。



Entrance
収納が充実し、明るく上品なベージュのタイル張りの玄関。いつでも気持ちよくお客様をお迎えすることができます。

※掲載の写真は平成22年9月に撮影したものです。

数々の注文住宅実績から得た、
お客様の真のニーズを反映させたプランニングです。

イトーピアホーム
安心と信頼の5つの特徴

ITOPIA HOME create comfortable space

デザイン力で
こだわりの家作り



- ・プラスαのデザイナー。
- ・先進の高品質アイテムを採用。

専任担当一貫性で、
キメ細かくサポート



- ・専任の技術営業が窓口となってトータルサポート。
- ・最新の高品質アイテムを採用。

万全の施工管理体制で
安心・安全



- ・現場担当者と品質検査員によるWチェック。

人と地球にやさしい
「健康・活動」



- ・イトーピアホームもCo2削減に貢献。
- ・「オランウータンの森」募金へ、お客様の工事費を一部寄付。

お引き渡し後も安心、信頼のアフターサポート。

